

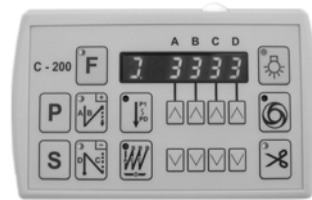
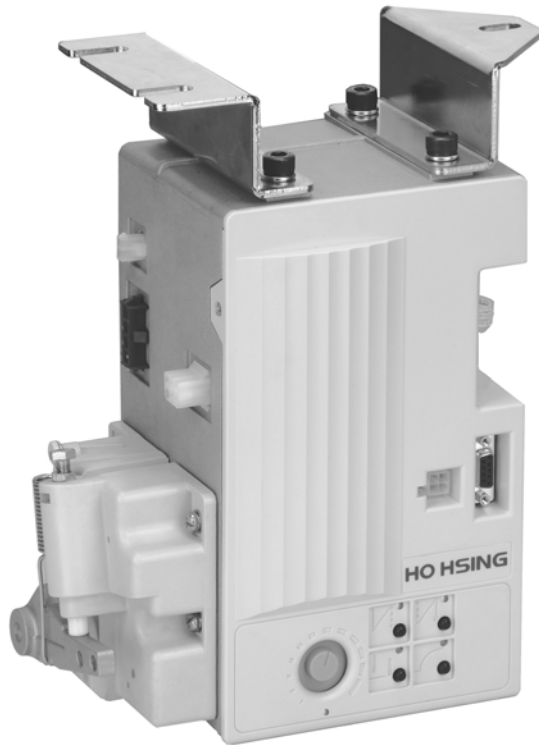


HO HSING

賀欣伺服馬達 MD 系列部品元件表

Servo Motor MD Series Parts List

Model : **MD Series**



C-200

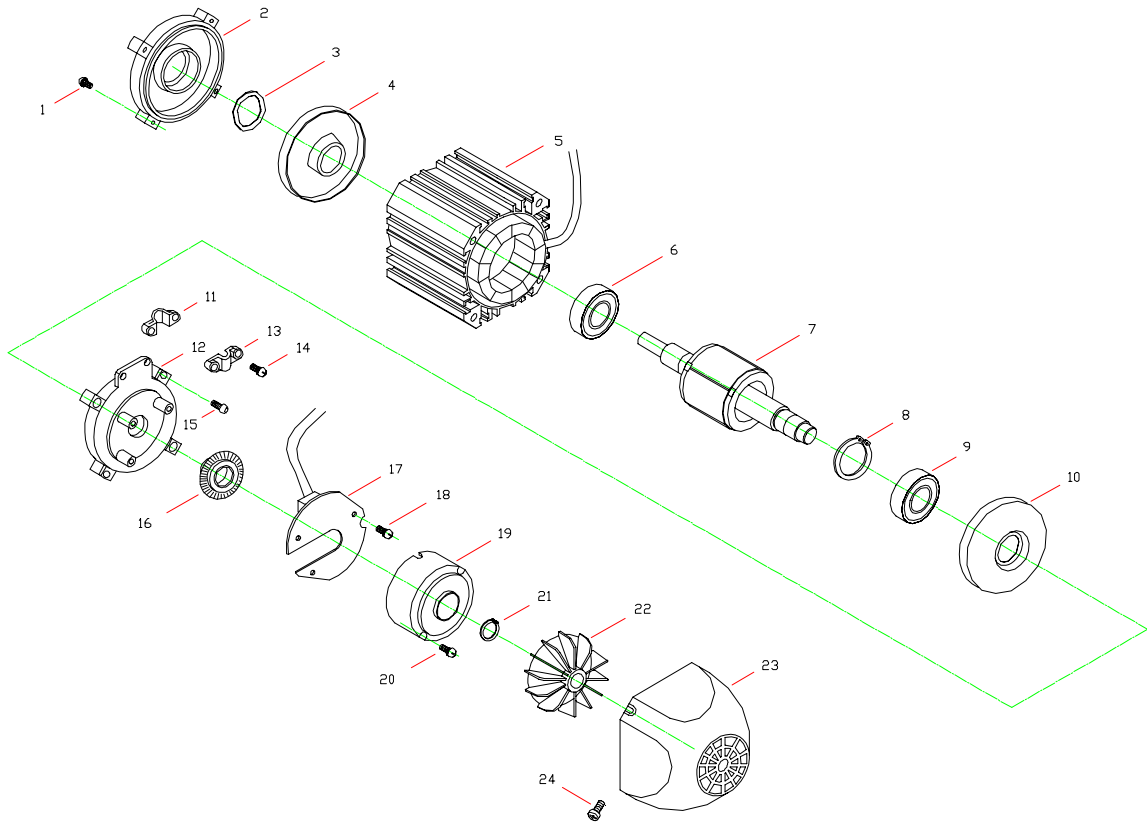
項次 / ITEM	部品名稱	PARTS NAME	Page
A	馬達部份	Motor Body Assembly	1 ~ 4
B	控制箱部份	Control Box Assembly	5 ~ 17
C	操作盒部份	Operation Box Assembly	18 ~ 20
D	定位器部份	Synchronizer Assembly	21 ~ 26
E	附件部份	Accessories and Option Parts	27 ~ 27

A

馬達部份 / MOTOR BODY ASSEMBLY

馬達分解圖與元件表 / MOTOR BODY Structure Diagram & Parts List

A



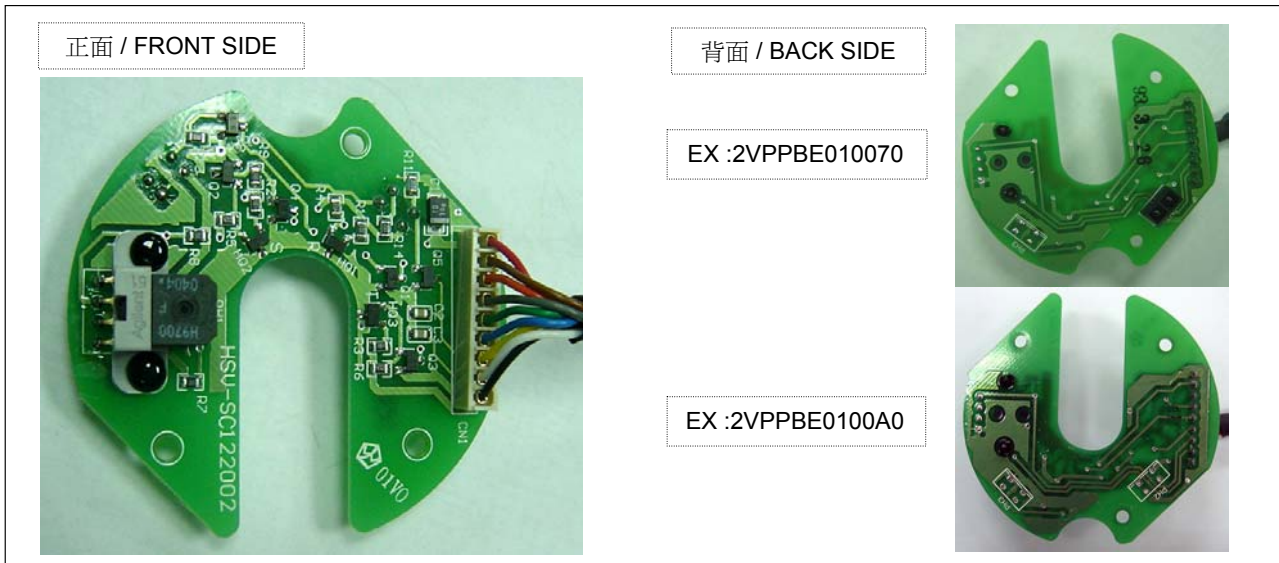
圖號 Fig.No.	備註 Note	訂購碼 Order Code	零件名稱 Parts Name	說明 Description	用量 Qty.
A		2VP3432209A08	馬達組 / Motor Body Assembly	VP-50JA009-CE for MD-4-07	1
		2VP3411209AXH		VP-75CC008-CE for MD-4-61	
		2VP3432209A0E		VP-50AA502-CE for MD-4-7W	
		2VP3432209A07		VP-50AA102-CE for MD-4-88	
		2VP3432209AX2		VP-50AB115-CE for MD-4-95	
		2VP3411209AX8		VP-75CC108-CE for MD-4-96	
		2VP3432209B0A		VP-50AH121-CE for MD-4-A3(C2/T4)	
		2VP3443209B01		VP-55DJ123-CE for MD-4-BR	
A1		331HC1010	六角窩頭螺絲 / Hexagonal Socket cap screw	♂ 7x12 M4xP0.7	4
A2		2VPCHV03001	前蓋 / Front Cover	For MD ♂ 69 mm	1
A3		33BWA1090	波形墊片 / Wave Washer	BWW-6201	1
A4		315SMV050	前蓋絕緣殼 / Front Insulating Cover	For MD ♂ 69 mm	1

圖號 Fig.No.	備註 Note	訂購碼 Order Code	零件名稱 Parts Name	說明 Description	用量 Qty.
A5		2VPFRV02001 + 2VPR4320H	馬達桶 / Motor frame 線圈定子組 / Stator Assembly	For 2VP3432209A08 \$ 75x37xL40 CE	1
		2VPFRV05001 + 2VPR41106	馬達桶 / Motor frame 線圈定子組 / Stator Assembly	For 2VP3411209AXH \$ 69x37xL80 CE	
		2VPFRV02002 + 2VPR43204	馬達桶 / Motor frame 線圈定子組 / Stator Assembly	For 2VP3432209A0E \$ 75x37xL40 CE	
		2VPFRV02001 + 2VPR43204	馬達桶 / Motor frame 線圈定子組 / Stator Assembly	For 2VP3432209A07 \$ 75x37xL40 CE	
		2VPFRV04001 + 2VPR43206	馬達桶 / Motor frame 線圈定子組 / Stator Assembly	For 2VP3432209AX2 \$ 69x37xL40 CE	
		2VPFRV05001 + 2VPR41106	馬達桶 / Motor frame 線圈定子組 / Stator Assembly	For 2VP3411209AX8 \$ 69x37xL80 CE	
		2VPFRV07101 + 2VPR43206	馬達桶 / Motor frame 線圈定子組 / Stator Assembly	For 2VP3432209B0A \$ 69x37xL40 CE	
		2VPFRV08001 + 2VPR44309	馬達桶 / Motor frame 線圈定子組 / Stator Assembly	For 2VP3443209B01 \$ 69x37xL60 CE	
A6		313BR2181	軸承 / Ball Bearing	#6002 ZZCM	1
A7		2VPRT284070	轉子組 / Rotor Assembly	For 2VP3432209A08	1
		2VPRT288020		For 2VP3411209AXH	
		2VPRT284020		For 2VP3432209A0E	
		2VPRT284020		For 2VP3432209A07	
		2VPRT2840F0		For 2VP3432209AX2	
		2VPRT288020		For 2VP3411209AX8	
		2VPRT2840D0		For 2VP3432209B0A	
	2VPRT286070	For 2VP3443209B01			
A8		335EP2040	O型扣環 / Retaining Ring	IRTW-32	1
A9		313BR2181	軸承 / Ball Bearing	#6002 ZZCM	1
A10		315SMV060	後蓋絕緣殼 / End Insulating Cover	For MD \$ 69 mm	1
A11		33CRV5050	電纜線固定座 / Cable Clamp	6x22 φ4.6	1
A12		2VPECV04001	後蓋 / End Cover	For MD \$ 69 mm	1
A13		33CRV5040	電纜線固定座 / Cable Clamp	8x22 M4*0.7	1
A14		331SP1790	圓頭螺絲 / Screw	M4x7x16L	2
A15		331HC1010	六角窩頭螺絲 / Hexagonal Socket cap screw	\$ 7x12 M4xP0.7	4
A16		2VPMPS01001	編碼器固定座組 / Encoder Base Assembly	360psi + 4P Magnet	1
A17	▲ See P.4	2VPPBE010070	相位檢知板組-有上定位 / Encoder Board Assembly-UP position	For 2VP3432209A08	1
				For 2VP3432209A07	
				For 2VP3432209AX2	
				For 2VP3411209AX8	
		2VPPBE010060	相位檢知板組-無上下定位 / Encoder Board Assembly-No position	For 2VP3411209AXH	
		2VPPBE0100G0	相位檢知板組-有上下定位 / Encoder Board Assembly-up / down position type	For 2VP3432209A0E	

圖號 Fig.No.	備註 Note	訂購碼 Order Code	零件名稱 Parts Name	說明 Description	用量 Qty.
A18		331SP1570	圓頭螺絲 + 平墊片 / Screw + Washer	M3*10L	3
A19		315SMV070	編碼器塑膠蓋 / Encoder Cover	For MD ϕ 69 mm	1
A20		331SP1100	圓頭螺絲 / Screw	M4x0.7x6	2
A21		335EP2050	O型扣環 / Retaining Ring	ISTW-12	1
A22		315FA1070	散熱風扇 / Fan	ϕ 69 mm	1
A23		315ECV040	塑膠風蓋 / Fan Cover	For MD	1
		315ECV060	塑膠風蓋 / Fan Cover for 2VP3432209AXH	For MD	
A24		331SP1800	圓頭螺絲 + 平墊片 / Screw + Washer	M4x07x6L	4

A17 相位檢知板組 / Encoder Board Assembly

相位檢知器基板圖與元件表 / Encoder Board Diagram & Parts List



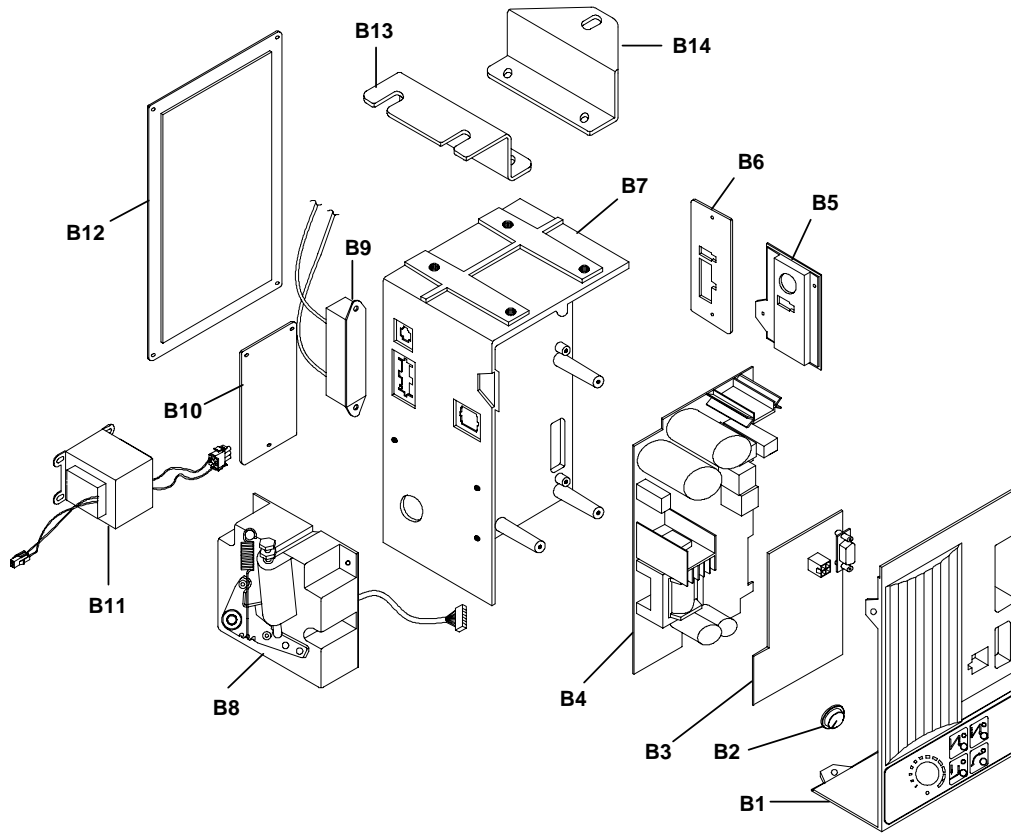
圖號 Fig.No.	備註 Note	訂購碼 Order Code	零件名稱 Parts Name	說明 Description	用量 Qty.
A17	HSV-SC122002	2VPPBE010070	相位檢知板組-有上定位 / Encoder Board Assembly-UP position	For 2VP3432209A08 For 2VP3432209A07 For 2VP3432209AX2 For 2VP3411209AX8 For 2VP3432209B0A For 2VP3443209B01	1
		2VPPBE010060	相位檢知板組-無上下定位 / Encoder Board Assembly-No position	For 2VP3411209AXH	
		2VPPBE0100G0	相位檢知板組-有上下定位 / Encoder Board Assembly-up / down position type	For 2VP3432209A0E	
A17-1	C1	32CDT0106	鉍質電容 / Capacitor	10UF 25V SMD	1
A17-2	C2、C3	32CDC0104	陶瓷電容 / Ceramic Capacitor	104C SMD0805	2
A17-3	HQ1~HQ3	329ICH031	霍爾 IC / Hall IC	US1881KSO	3
A17-4	PH1	32JTRA100	相序產生器 / AB Phase generator	HP9700F51	1
A17-5	PH2、PH3	32JTRA082	反射式光中斷器 / Photo Sensor	ROHM RPR-359F	1
	註: 2VPPBE0100A0及2VPPBE010060無反射式中斷器, PH2為上定位、PH3為下定位。 Note : 2VPPBE0100A0 and 2VPPBE010060 with out photo sensor, PH2 for up position,PH3 for down position.				
A17-6	Q1~Q6	32JTRS170	小信號電晶體 / Transistor	2SC1623	6
A17-7	R1~R3	32DDC0101	碳膜電阻 / Carbon Film Resistor	100Ω SMD0805	3
A17-8	R4~R6	32DDC0472	碳膜電阻 / Carbon Film Resistor	4.7K SMD0805	3
A17-9	R7~R9	32DDC0103	碳膜電阻 / Carbon Film Resistor	10K SMD0805	3
A17-10	R11、R13	32DDC0332	碳膜電阻 / Carbon Film Resistor	3.3K SMD0805	2
A17-11	R14	32DDC0221	碳膜電阻 / Carbon Film Resistor	220Ω SMD0805	1

B

MD 控制箱 / MD CONTROL BOX ASSEMBLY

控制箱部品圖與元件表 / Control Box Structure Diagram & Parts List

B



圖號 Fig.No.	備註 Note	訂購碼 Order Code	零件名稱 Parts Name	說明 Description	用量 Qty.
B	◎ (20 A)	2VPMD400BR201	控制箱組 / Control Box Assembly	MA-4-BR-220 (200-240V) 20A	1
※ 如欲訂購本產品，請確認並告知所搭配之車頭型號，以利後續訂購事宜迅速無誤。					
※ When order this product, please confirm the sewing machine model which use with this product for fast and correct shipment.					
※ 以下部品以 MD-4-BR 型號做範例。 / Following example is the MD-4-BR					
<p>MD-4-BR-2 20-CE</p> <ul style="list-style-type: none"> CE 認證 / CE certification 輸出功率 / Controller power output 電壓 / Voltage (2:200-240V / 3:380-400V) 車頭碼 / Machine code (請確認所搭配之車頭型號 / please confirm the sewing machine model) 功能區分 / Function 					
B1	◎	315MPB640	控制箱上蓋 / Control Box Cover	For MD	1
		315MPB370		For MD-4-95 / 96 only	
B2		315SMV420	VR旋鈕-綠色 / VR Speed Adjusting Knob	For MD	1
B3	◎▲ See P.7	2VPMD402001	主基板組 / Main Board Assembly	For MD-4-BR	1
B4	▲ See P.10	2VPMD103201	電源基板組 藍 / Power board assembly	MD 220V-V3 20A 470μF	1
		2VP20103214		MD 220V-V3 15A 330μF	1

圖號 Fig.No.	備註 Note	訂購碼 Order Code	零件名稱 Parts Name	說明 Description	用量 Qty.
B5	◎	315MPB650	BR端子座組 (1) / BR Connector Panel (1)	For MD-4-BR	1
B6	◎	2VP20408BR001	BR端子座組 (2) / BR Connector Panel (2)	For MD-4-BR	1
B7		2VPMPB207	控制箱體 / Control Box Casing	For MD	1
B8	▲ See P.14	2VP20106014	控速器組 / Speed Control Unit	亞規 / Standard Type	1
		2VP20106012		歐規 / CE-Type	
B9		2VP20104202	水泥電阻 / Cement Resistor	30W/220Ω	1
B10	▲ See P.17	2VPPCB382	EMI 電源小基板組 / EMI Board	For MD (LM)	1
B11		321TFS280	變壓器 / Transformer	For MD 380 V	1
B12		313MPB190	控制箱下蓋 / Control Box Base Cover	For MD	1
B13		313BTV040	控制箱支架 (左) / Control Box Bracket (left)	For MD Control Box	1
B14		313BTV030	控制箱支架 (右) / Control Box Bracket (right)	For MD Control Box	1
◎有此記號之部品會依車頭型號有所不同，MD其它型號有: 7W / 07 / 11 / 61 / 88 / 95 / 96 / A3 / C2 / T4					

B3**MD 主基板組 / MD MAIN BOARD ASSEMBLY**

主基板圖與元件表 / Main Board Assembly Structure Diagram & Parts List

B3

正面 / FRONT VIEW



背面 / BACK VIEW

圖號 Fig.No.	備註 Note	訂購碼 Order Code	零件名稱 Parts Name	說明 Description	用量 Qty.
B3		2VPMD402001	主基板組 / Main Board Assembly	MD-4-BR (7W / 88 / 61 / 11 / A3 / C2 / T4)	1
		2VPMD402002	主基板組 / Main Board Assembly	MD-4-07 (ML)	
		2VP20402005	主基板組 / Main Board w/ DIN 7pin	MA-4-95 / 96	
B3-1		327PBM420	空白主基板 / Blank Main Board	HSV-MC122029 (07/11/61/88/BR/7W/A3/C2/T4)	1
		327PBM540		HSV-MC122038B (07-ML)	
		327PBM330		HSV-MC122038B (95/96)	
B3-2	CN6	32QPGB860	連接器 / Connector	FH1-06DKBAAZ	1
B3-3	CN7	32QPGB870	連接器 / Connector	FH1-04DKBAAZ	1
B3-4	CN8	32QPGB490	連接器 / Connector	ALEX 8822-12	1
B3-5	CN9	32QPGB680	連接器 / Connector	ALEX 8822-09	1
B3-6	CN10	32QPGB410	連接器 / Connector	JST B3P-VH(LF)(SN)	1
B3-7	CN11	32QPGB920	連接器 / DIN 8 PINS	LN-0507-8	1
B3-8	CN12	32QPGB930	連接器 / Connector	DS1-09SKABFZ	1
B3-9	CN13	32QPGB510	連接器 / Connector	ALEX 8822-04	1
B3-10	CN14	32QPGBA30	連接器 / Connector (MINI-DIN 6 PIN)	LNB0508BC-6	1
B3-11	CN15	32QPGB610	連接器 / Connector	PH1-05DKBAAZ 180° 5x2 PIN	1
B3-12	CN16	32QPGB720	連接器 / Connector	ALEX 9359-04	1
B3-13	CN17	32QPGB700	連接器 / Connector	ALEX 8822-06	1
B3-14	CN19	32QPGB530	連接器 / Connector	ALEX 8822-02	1
B3-15	CX1~CX4、C75、 C88、C89、C93、 C95、C98~C102、 C105~C112、 C114~C118、C129、 C131	32CDCA104	SMD陶瓷電容 / SMD Ceramic Capacitor	104C 0603	29

圖號 Fig.No.	備註 Note	訂購碼 Order Code	零件名稱 Parts Name	說明 Description	用量 Qty.
B3-16	C71	32CAPE530	電解電容 / Electrolytic Capacitor	RV2-50V100MU-R SMD 10UF/50V	1
B3-17	C72、C73	32CDC0104	SMD陶瓷電容 / SMD Ceramic Capacitor	104C 0805	2
B3-18	C74	32CAPE690	電解電容 / Electrolytic Capacitor	RV3-25V101MF80U-R 100UF/25V	1
B3-19	C76、C77	32CDCA100	SMD陶瓷電容 / SMD Ceramic Capacitor	10P 0603	2
B3-20	C78~C84、C90、 C91、C94、96、 C97、C103、C104、 C113、C121、C122	32CDCA471	SMD陶瓷電容 / SMD Ceramic Capacitor	471C 0603	17
B3-21	C85~C87、C92、 C119、C120	32CDCA103	SMD陶瓷電容 / SMD Ceramic Capacitor	103C 0603	6
B3-22	C123~C125	32CDCA102	SMD陶瓷電容 / SMD Ceramic Capacitor	102C 0603	3
B3-23	C126~C128	32CDCA222	SMD陶瓷電容 / SMD Ceramic Capacitor	222C 0603	3
B3-24	C130	32CAPE540	電解電容 / Electrolytic Capacitor	RV2-35V100MU-R SMD 10UF/35V	1
B3-25	D20	32FDIF140	快速二極體 / Fast Diode	GW S3J	1
B3-26	D21~D24	32FDIF120	快速二極體 / Fast Diode	ROHM 1SR154-400 TE-25	4
B3-27	D25~D49、D51	32FDIW110	SMD 二極體 / SMD Diode	PHILIPS BAV99	26
B3-28	D50	32FDIW130	SMD 二極體 / SMD Diode	TOSHIBA 1SS352	1
B3-29	FIL1、FIL2	324DFL130	濾波器 / EMI FILTER	NFM41PC204	2
B3-30	F5	32PFSR300	SMD 保險絲 / SMD Fuse	SET 2.5A 125V(U)	1
B3-31	IC3	329ICR090	穩壓 IC / Regulator IC	JRC NJM7805DL1A PF	1
B3-32	IC4	328ICC280	SMD EEPROM	24LC16	1
B3-33	IC5	329ICM291	HIGH SPEED CMOS IC	HD74HC04RPEL-E	1
B3-34	IC6	329ICL042	電壓比較器 / OP AMP IC	TA75S393F	1
B3-35	IC7、IC8	329ICM181	HIGH SPEED CMOS IC	HD74HC14RPEL-E	2
B3-36	IC9	328ICC610	CPU (M 系列 / Series FLASH)	MASK M30281MA-330HP#U5	1
B3-37	IC10	328ICC550	SMD RS232	ADM202EARN	1
B3-38	IC13	329ICM292	HIGH SPEED CMOS IC	TOSHIBA TC7S04F(T5L,T)	1
B3-39	JP3、JP5	32QPST020	短路器座 / JUMPER BASE 3P	PHS103GB100	2
B3-40	JP4、JP6	32QPST010	短路器座 / JUMPER BASE 2P	PHS102GB100	2
B3-41	JPXX	32QPST030	短路器套 / JUMPER CAP	MSA02GB1B	2
B3-42	LED2~LED6	32LDIL090	3 mm 發光二極體 / 3 mm LED	EVERLIGHT 264-10GD-A	5
B3-43	R61~R64	32DDC4300	SMD 碳膜電阻 / SMD Carbon Film Resistor	LRC-LR2512LF-01-30R-F	4
B3-44	R65~R68、R100	32DDCA104	SMD 碳膜電阻 / SMD Carbon Film Resistor	100K 0603	6
B3-45	R69、R95、R96、 R129、R131、R145、 R147、R165~R168	32DDCA472	SMD 碳膜電阻 / SMD Carbon Film Resistor	4.7K 0603	11
B3-46	R70	32DDCA153	SMD 碳膜電阻 / SMD Carbon Film Resistor	15K 0603	1
B3-47	R71、R94	32DDCA152	SMD 碳膜電阻 / SMD Carbon Film Resistor	1.5K 0603	2
B3-48	R72、R78、R79、 R81~R87、R103、 R105~R114、R120、 R126~R128、 R135~R144、R148、 R158~R160、R163、 R164、R169~R171、 R174、R179	32DDCA103	SMD 碳膜電阻 / SMD Carbon Film Resistor	10K 0603	46

圖號 Fig.No.	備註 Note	訂購碼 Order Code	零件名稱 Parts Name	說明 Description	用量 Qty.
B3-49	R73~R77、R97	32DDCA471	SMD 碳膜電阻 / SMD Carbon Film Resistor	470Ω 0603	7
B3-50	R80	32DDCA105	SMD 碳膜電阻 / SMD Carbon Film Resistor	1M 0603	1
B3-51	R88~R93	32DDCA391	SMD 碳膜電阻 / SMD Carbon Film Resistor	390Ω 0603	11
B3-52	R99	32DDJ0270	SMD 精密電阻 / SMD Precision Resistor	2.61K 0603	1
B3-53	R102、R132~R134、 R150~R157、R172、 R175	32DDCA332	SMD 碳膜電阻 / SMD Carbon Film Resistor	3.3K 0603	14
B3-54	R104、R119、R124、 R161、R162	32DDCA102	SMD 碳膜電阻 / SMD Carbon Film Resistor	1K 0603	5
B3-55	R121	32DDCA224	SMD 碳膜電阻 / SMD Carbon Film Resistor	220K 0603	1
B3-56	R122	32DDCA272	SMD 碳膜電阻 / SMD Carbon Film Resistor	2.7K 0603	1
B3-57	R123	32DDCA122	SMD 碳膜電阻 / SMD Carbon Film Resistor	1.2K 0603	1
B3-58	R125	32DRSS040	電流檢出用電阻 / Resistor for Current Sensor	LRC-LRF3WLF-01-R100-F 100mΩ	1
B3-59	R130	32DDJ0210	SMD 精密電阻 / SMD Precision Resistor	10K 0603	1
B3-60	R146	32DDJ0220	SMD 精密電阻 / SMD Precision Resistor	4.7K 0603	1
B3-61	R149	32DDJ0200	SMD 精密電阻 / SMD Precision Resistor	1K 0603	1
B3-62	R173	32DRSM300	金屬皮膜電阻 / Golden Film Resistor	15Ω 1W	1
B3-63	R180	32DDCA0R0	SMD 精密電阻 / SMD Precision Resistor	0Ω 0603	1
B3-64	SW1	32GSWK060	按鍵開關 / Tact Switch	SFKHHMM2520T-HHC	1
B3-65	SW2~SW5	32GSWK100	按鍵開關 / Tact Switch	SFKHHMW2720T-HHC 7mm	4
B3-66	TR3	32JTRP270	電晶體 / Power MOSFET	NEC 2SJ601	1
B3-67	TR4~TR7	32JTRP320	電晶體 / Power MOSFET	ST STD25NF10LT4 (JTRP280)	4
B3-68	TR8	32JTRS120	小信號電晶體 / Transistor	2SC2713-GR	1
B3-69	TR9	32JTRS140	小信號電晶體 / Transistor	DTC143ZKA T-146	1
B3-70	TR10~TR13	32JTRS130	小信號電晶體 / Transistor	DTB113ZK T-146	4
B3-71	VAR5~VAR8	32FDIV160	突波吸收器 / Varistor	JVR10N220K87YU4-L	4
B3-72	VR1	32DRSV060	半固定電阻 / Variable Resistor	RK09K1130088-HHC(10K)	1
B3-73	X1	32ZSM1080	振盪器 / Oscillator	16MOV53-RO	1
B3-74	ZD3、ZD4	32FDIZ140	稽納二極體 / Zener Diode	HZK7B	2
B3-75	ZD5	32FDIZ110	稽納二極體 / Zener Diode	HZK12A	1
其它元件 / OTHERS					
B3-76	LED2~LED5	32LLED120	LED 腳座 / LED Base	LED3-12 12.0mm	1
B3-77	LED6	315SMV410	LED 間隔柱 / LED Spacer Stand	For MA	1

B4

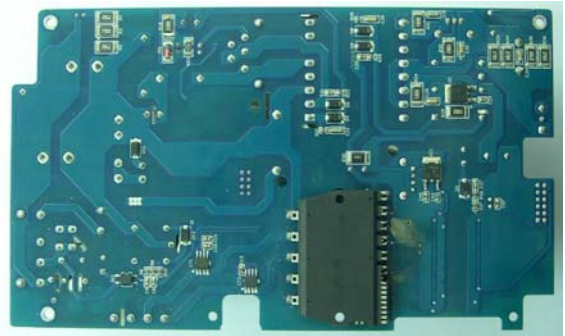
電源基板組 / POWER BOARD ASSEMBLY

電源基板圖與元件表 / Power Board Diagram & Parts List

B4



正面 / FRONT VIEW



背面 / BACK VIEW

編號 Item No.	備註 Note	訂購碼 Order Code	零件名稱 Parts Name	說明 Description	用量 Qty.
B4		2VPMD103201	電源基板組 藍 / Power board assembly	MD 220V-V3 20A 470μF	1
		2VP20103214		MD 220V-V3 15A 330μF	
B4-1		327PBP180	空白電源基板 / Blank Power Board	HSV-PS122017A (藍 / BLUE)	1
B4-2	BD1	32ECRB110	橋式整流器 / Bridge Rectifier	D25XB60	1
B4-3	CN1	32QPGB360	連接器 / Connector	JST B02P-NV	1
B4-4	CN2	32QPGB840	連接器 / Connector	PH2-06DKBAA1Z	1
B4-5	CN3	32QPGB890	連接器 / Connector	TKP P9848IP-04	1
B4-6	CN4	32QPGB850	連接器 / Connector	PH2-04DKBAA1Z	1
B4-7	CN5	32QPGB410	連接器 / Connector	JST B3P-VH	1
B4-8	CT1、CT2	328ICC540	電流檢出器 / CURRENT SENSOR	ACS712ELCTR-30A-T	2
B4-9	C1、C2、C3	32CAPC100	濾波陶瓷電容 / Ceramic Capacitor	2200PF/ 250VA	3
B4-10	C4、C5	32CAPE620	電解電容 / Electrolytic Capacitor	330UF / 450V (15A)	2
		32CAPE310		470UF/450V (20A)	2
B4-11	C6	32CAPP230	塑膠電容 / Plastic Capacitor	0.33/630V	1
B4-12	C7	32CDC1223	SMD陶瓷電容 / SMD Ceramic Capacitor	223/500V 1206	1
B4-13	C8、C10、C13、 C21、C24、C29、 C45~C51、C67	32CDC0104	SMD陶瓷電容 / SMD Ceramic Capacitor	104C 0805	14
B4-14	C9	32CDC0471	SMD陶瓷電容 / SMD Ceramic Capacitor	471C 0805	1
B4-15	C12、C15	32CDC0152	SMD陶瓷電容 / SMD Ceramic Capacitor	152C 0805	2
B4-16	C14	32CAPE530	電解電容 / Electrolytic Capacitor	10UF/50V	1
B4-17	C16、C17、 C52~C57、C61~C66	32CDCA471	SMD陶瓷電容 / SMD Ceramic Capacitor	471C 0603	14
B4-18	C18	32CAPP200	塑膠電容 / Plastic Capacitor	0.022/1KV PPN	1
B4-19	C19	32CAPE410	電解電容 / Electrolytic Capacitor	22UF/50V LOW ESR	1

圖號 Fig.No.	備註 Note	訂購碼 Order Code	零件名稱 Parts Name	說明 Description	用量 Qty.
B4-20	C22、C31	32CDC1221	SMD陶瓷電容 / SMD Ceramic Capacitor	221/500V 1206	2
B4-21	C23	32CAPE630	電解電容 / Electrolytic Capacitor	2200UF/25V LOW ESR	1
B4-22	C25、C28	32CDC1471	SMD陶瓷電容 / SMD Ceramic Capacitor	471/500V 1206	2
B4-23	C26、C71	32CAPE650	電解電容 / Electrolytic Capacitor	3.3μF/50V	2
B4-24	C27	32CDC0100	SMD陶瓷電容 / SMD Ceramic Capacitor	10P 0805	1
B4-25	C30	32CAPE490	電解電容 / Electrolytic Capacitor	470UF/50V LOW ESR	1
B4-26	C32、C34	32CDC1104	SMD陶瓷電容 / SMD Ceramic Capacitor	104/100V 1206	2
B4-27	C33	32CAPE680	電解電容 / Electrolytic Capacitor	3300UF/50V 105°+-20%	1
B4-28	C35、C36、C37	32CDC0224	SMD陶瓷電容 / SMD Ceramic Capacitor	224C 0805	3
B4-29	C38、C39、C40	32CAPE520	電解電容 / Electrolytic Capacitor	47UF/50V LOW ESR	3
B4-30	C41	32CDC0223	SMD陶瓷電容 / SMD Ceramic Capacitor	223C 0805	1
B4-31	C42、C68、C69	32CDC0103	SMD陶瓷電容 / SMD Ceramic Capacitor	103C 0805	3
B4-32	C43、C59、C73	32CDCA104	SMD陶瓷電容 / SMD Ceramic Capacitor	104C 0603	3
B4-33	C44	32CAPE640	電解電容 / Electrolytic Capacitor	47UF/50V(8*11.5)LOW ESR	1
B4-34	C60	32CAPC120	濾波陶瓷電容 / Ceramic Capacitor	DE1307E472M-KH 4700PF/250V	1
B4-35	C70	32CDC0105	SMD陶瓷電容 / SMD Ceramic Capacitor	105C 0805	1
B4-36	C72	32CDC0334	SMD陶瓷電容 / SMD Ceramic Capacitor	334C 0805	1
B4-37	D1	32FDIN140	一般整流二極體 / Rectifier Diode	NIHON INTER FCF16A40	1
B4-38	D2	32FDIN100	一般整流二極體 / Rectifier Diode	EA61FC4-TE16F	1
B4-39	D3~D6、D8、D9	32FDIF190	快速二極體 / Fast Diode	EC11FS4-TE12L	6
B4-40	D11、D12	32FDIF160	快速二極體 / Fast Diode	D1F60	2
B4-41	D13、D14、D15	32FDIF300	快速二極體 / Fast Diode	SJPX-H6	3
B4-42	D16	32FDIF260	快速二極體 / Fast Diode	UF4007	1
B4-43	F1	32PFSR210	保險絲管狀 / Fuse	U/C GSL 1A 250V (PF)	1
B4-44	F1	32PFSR060	保險絲座 / Fuse Base	CQ-203P (1.2)	2
B4-45	IC1	329ICR090	穩壓 IC / Regulator	NJM7805DL1A PF	1
B4-46	IC2	329ICM310	邏輯 IC / HEX INVERTERS IC	SN74LV04ADR	1
B4-47	IC3	329ICL061	SMD 線性 IC / SMD LINEAR IC	HA17431UA-TL-E	1
B4-48	IC4	329ICR120	穩壓 IC / Regulator	KA78R15C	1
B4-49	IPM	326TRM120	IPM 模組 / IPM Module	PS21564-P (15A)	1
		326TRM140	IPM 模組 / IPM Module	PS21565-P (20A)	
B4-50	LED1	32LDIL080	3 mm 發光二極管 / 3mm LED	264-10ID-A	1
B4-51	L1	32ZCRE240	濾波線圈 / Choke Coil	SDI3002	1
B4-52	L3	324DFL100	EMI 用串珠狀電阻核 / BEAD	SRH03250608M4SD	1
B4-53	L5	32ZCRE250	濾波線圈 / Choke Coil	TSL1112S-682JR18-PF	1
B4-54	OI1	32BICS110	光耦合器 / Photo Coupler	HCPL-354	1
B4-55	OI2、OI9、OI10	32BICS120	光耦合器 / Photo Coupler	HCPL-181	3
B4-56	OI3~OI8	32BICS130	光耦合器 / Photo Coupler	PS9114-F3-A	6
B4-57	SIN、RIN	32RPPN010	接線端子 / Wiring Terminal	JP-14	2

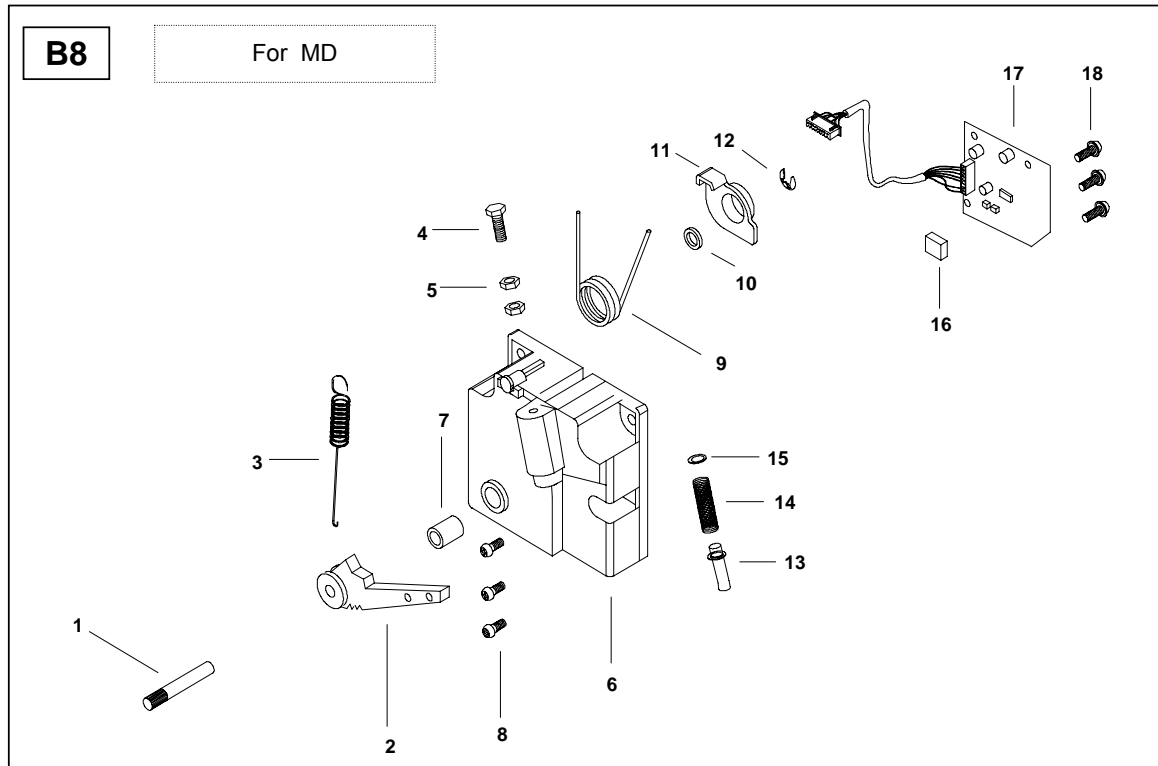
圖號 Fig.No.	備註 Note	訂購碼 Order Code	零件名稱 Parts Name	說明 Description	用量 Qty.
B4-58	RY1	32ZRLA060	繼電器 / Relay	JS1-12V-F	1
B4-59	R1	32DRSW450	水泥電阻 / Cement Resistor	10Ω 15W	1
B4-60	R2~R4	32DDC4753	SMD 碳膜電阻 / SMD Carbon Film Resistor	75K 2512	3
B4-61	R5	32DRSS060	SMD 碳膜電阻 / SMD Carbon Film Resistor	LRC-LRF3WLF-01-R012-F 12mΩ	1
B4-62	R7	32DRSW420	水泥電阻 / Cement Resistor	47KΩ7W	1
B4-63	R8	32DDC0332	SMD 碳膜電阻 / SMD Carbon Film Resistor	3.3K 0805	1
B4-64	R9、R22、R29、R57	32DDC0103	SMD 碳膜電阻 / SMD Carbon Film Resistor	10K 0805	4
B4-65	R10、R26、R59	32DDC0102	SMD 碳膜電阻 / SMD Carbon Film Resistor	1K 0805	3
B4-66	R11、R40~R45	32DDCA333	SMD 碳膜電阻 / SMD Carbon Film Resistor	33K 0603	7
B4-67	R12	32DDCA472	SMD 碳膜電阻 / SMD Carbon Film Resistor	4.7K 0603	1
B4-68	R13、R60	32DDCA103	SMD 碳膜電阻 / SMD Carbon Film Resistor	10K 0603	2
B4-69	R17	32DRSW280	水泥電阻 / Cement Resistor	68KΩ 5W	1
B4-70	R18	32DDC4221	SMD 碳膜電阻 / SMD Carbon Film Resistor	220Ω 2512	1
B4-71	R19、R20	32DDC4513	SMD 碳膜電阻 / SMD Carbon Film Resistor	51K 2512	2
B4-72	R21、R28	32DDC0221	SMD 碳膜電阻 / SMD Carbon Film Resistor	220Ω 0805	2
B4-73	R23	32DDC3473	SMD 碳膜電阻 / SMD Carbon Film Resistor	47K 2010	1
B4-74	R24、R31	32DDC4101	SMD 碳膜電阻 / SMD Carbon Film Resistor	100Ω 2512	2
B4-75	R25、R32	32DDC4103	SMD 碳膜電阻 / SMD Carbon Film Resistor	10K 2512	2
B4-76	R27	32DDJ0190	SMD 精密電阻 / SMD Precision Resistor	11.5K 0805	1
B4-77	R30	32DDC4102	SMD 碳膜電阻 / SMD Carbon Film Resistor	1K 2512	1
B4-78	R33~R36	32DDC4272	SMD 碳膜電阻 / SMD Carbon Film Resistor	2.7K 2512	4
B4-79	R37~R39	32DDC0200	SMD 碳膜電阻 / SMD Carbon Film Resistor	20Ω 0805	3
B4-80	R46	32DDCA471	SMD 碳膜電阻 / SMD Carbon Film Resistor	470Ω 0603	1
B4-81	R47	32DDCA562	SMD 碳膜電阻 / SMD Carbon Film Resistor	5.6K 0603	1
B4-82	R48~R53	32DDCA681	SMD 碳膜電阻 / SMD Carbon Film Resistor	680Ω 0603	6
B4-83	R54	32DDC3101	SMD 碳膜電阻 / SMD Carbon Film Resistor	100Ω 2010	1
B4-84	R55	32DDJ0240	SMD 精密電阻 / SMD Precision Resistor	3.83K 0805	1
B4-85	R56	32DDJ0150	SMD 精密電阻 / SMD Precision Resistor	1K 0805	1
B4-86	R58	32DDC0512	SMD 碳膜電阻 / SMD Carbon Film Resistor	5.1K 0805	1
B4-87	R61	32DDC0472	SMD 碳膜電阻 / SMD Carbon Film Resistor	4.7K 0805	1
B4-88	TR1	32JTRP210	電晶體 / Power MOSFET	2SK2777 (SM,Q)	1
B4-89	TR2	329ICB140	PWM 控制 IC / PWM CONTROL IC	FS7M0880YDTU	1
B4-90	TR3	32JTRS160	小信號電晶體 / Transistor	2SA812M6	1
B4-91	T1	321PFS160	交換式變壓器 / Switching Power Supply	SDER3916	1
B4-92	ZD1	32FDIZ230	稽納二極體 / Zener Diode	ROHM PTZTE2518B	1

圖號 Fig.No.	備註 Note	訂購碼 Order Code	零件名稱 Parts Name	說明 Description	用量 Qty.
其它元件 / OTHERS					
B4-93		331SP1060	圓頭螺絲 / Screw	M3x6L+WASHER	2
B4-94		331SP1070	圓頭螺絲 / Screw	M3x0.5x10+WASHER	2
B4-95		32ZSMV050	散熱片 / Heat Sink	FOR MA	2
B4-96	TR2	32ZSMV130	散熱片 / Heat Sink	For TR2	1
B4-97	TR2	32ZSMV140	矽膠片 / Silicon Insulator	For TR2	1
B4-98	BD1	32ZSMV120	散熱片 / Heat Sink	For BD1	1
B4-99	H1	2VPCB170	HYBRID Board / 基板組	For 2VP20103214 only	1

B8

控速器組 / SPEED CONTROL UNIT

控速器分解圖與元件表 / Speed Control Unit Structure Diagram & Parts List



圖號 Fig.No.	備註 Note	訂購碼 Order Code	零件名稱 Parts Name	說明 Description	用量 Qty.
B8		2VP20106014	控速器組 / Speed Control Unit	MD 亞規 (Standard Type)	1
		2VP20106012	控速器組 / Speed Control Unit	MD 歐規 (CE-Type)	
B8-1		313MPC051	拉桿心軸 / Shaft	φ 8*48 (J04262-001)	1
B8-2		2VPMPD040S	控速器拉桿加工 / Lever	For MD	1
B8-3		33BMPC070S	拉伸彈簧 / Tension Spring	For MD (J00649-001)	1
B8-4		331SH1210	外六角螺絲 / Bolt	M6*25L	1
B8-5		332NO1230	六角螺母 / Nut	M6*3.6	2
B8-6		315MPD100	控速器底座 / S.C.U. Base	For MD (J04291-001)	1
B8-7		315MPD090	平行軸承 / Bushing	φ12*29 (J04245-001)	1
B8-8		331ST1060	自攻螺絲 / Screw	φ 4x10L	3
B8-9		33BMPC100	扭轉彈簧 / Torsion Spring	φ24.2*59 (J03640-001)	1
B8-10	選擇性 / Optional	33EWS1020	尼龍華司 / Nylon Washer	φ12xφ8.2x0.13 (230474001)	1
		33EWS1030	尼龍華司 / Nylon Washer	φ12xφ8.2x0.5 (219126-001)	
		33EWS1040	尼龍華司 / Nylon Washer	φ12xφ8.2x0.13 (219125-001)	
B8-11		315MPD110	彈簧支撐框架 / Spring holder	for MD (J04295-001)	1
B8-12		335EP1040	E 扣 / E-Ring	ETW-6	1
B8-13		315MPD070	止退栓 / Stopper Pin	φ8* 24.8 (J04246-001)	1

圖號 Fig.No.	備註 Note	訂購碼 Order Code	零件名稱 Parts Name	說明 Description	用量 Qty.
B8-14		33BMPC060S	壓縮彈簧 / Compression Spring	222343-001	1
B8-15		333WP3080	皿型墊片 / Washer	For MD	1
B8-16		324MGE050	磁鐵 / Magnet	10*4*12mm	1
B8-17	▲ See P.15	2VPPCB373	控速器基板組 / S.C.U. Board Assembly	For MD (HG-166A)	1
B8-18		331SP1241	圓頭螺絲 / Screw	M5*10L(-0.8)	3

B8-17 控速器基板組 / SPEED CONTROL UNIT BOARD

控速器基板組圖與元件表 / Speed Control Unit Board Assembly Diagram & Parts List

B8-17



正面 / FRONT SIDE



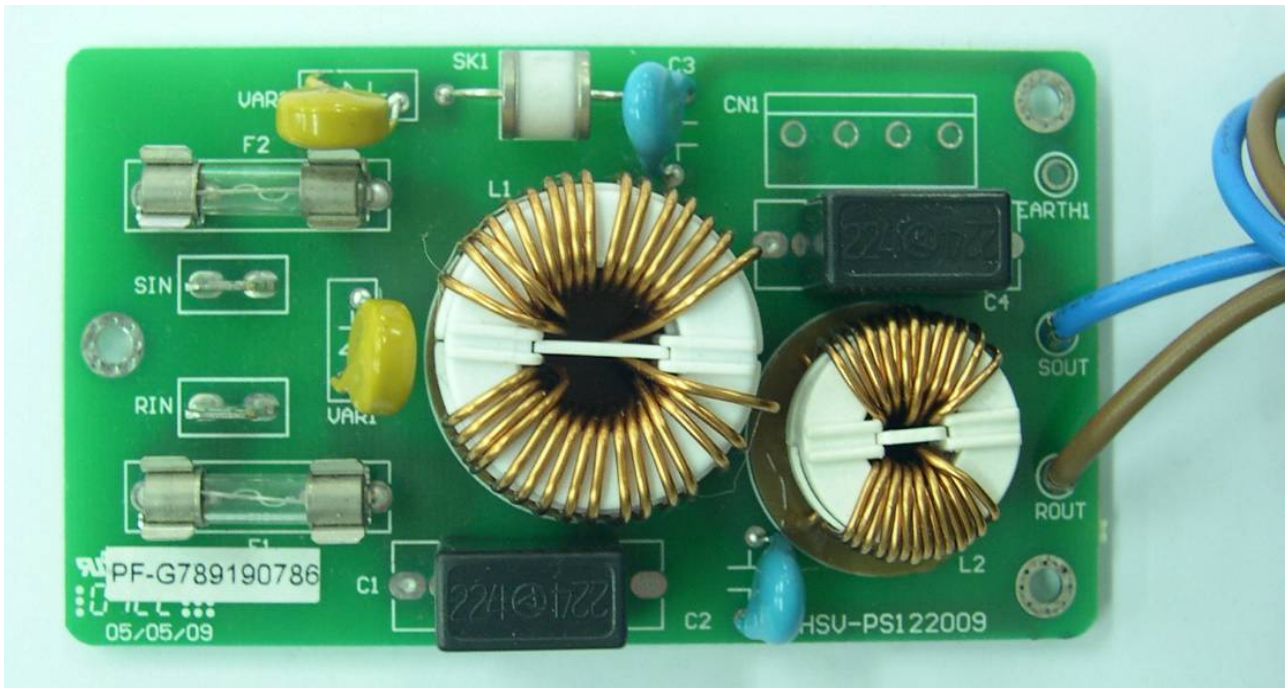
背面 / BACK SIDE

圖號 Fig.No.	備註 Note	訂購碼 Order Code	零件名稱 Parts Name	說明 Description	用量 Qty.
B8-17	HSB-ES120104A	2VPPCB373	控速器基板組 / S.C.U. Board Assembly	For MD	1
B8-17-1		327PBS183	空白控速基板 / Blank S.C.U. Board	HSB-ES120105C	1
B8-17-2		2VPCPW0100	控速基板配結線組 / Cable	For MD (CN1)	1
B8-17-3	CN1	32QPGB950	連接器 / Connector	S4B-XH-SM4-TB	1
B8-17-4	C1	32CAPE540	電解電容 / Electrolytic Capacitor	SMD 10UF / 25V	1
B8-17-5	C3、C4	32CAPE550	電解電容 / Electrolytic Capacitor	SMD 47UF / 25V	2
B8-17-6	C2、C7~C9	32CDC0104	SMD陶瓷電容 / SMD Ceramic Capacitor	104C 0805	3

圖號 Fig.No.	備註 Note	訂購碼 Order Code	零件名稱 Parts Name	說明 Description	用量 Qty.
B8-17-7	C5	32CDC0473	SMD陶瓷電容 / SMD Ceramic Capacitor	473C 0805	1
B8-17-8	C6	32CDC0102	SMD陶瓷電容 / SMD Ceramic Capacitor	102C 0805	1
B8-17-9	D1	32FDIW011	開關二極體 / Switch Diode	SMD 1N4148	1
B8-17-10	HQ1	329ICH090	HALL IC	AKE HG-166A	1
B8-17-11	REG1	329ICR100	穩壓 IC / Regulator	SMD 78D08A	1
B8-17-12	R4	32DDC0622	SMD 碳膜電阻 / SMD Carbon Film Resistor	6.2K 0805	1
B8-17-13	R5	32DDC0432	SMD 碳膜電阻 / SMD Carbon Film Resistor	4.3K 0805	1
B8-17-14	R6、R7	32DDC0102	SMD 碳膜電阻 / SMD Carbon Film Resistor	1K 0805	2
B8-17-15	R9、R10	32DDC0222	SMD 碳膜電阻 / SMD Carbon Film Resistor	2.2K 0805	2
B8-17-16	R8、R11	32DDC0224	SMD 碳膜電阻 / SMD Carbon Film Resistor	220K 0805	2
B8-17-17	R12	32DDC0101	SMD 碳膜電阻 / SMD Carbon Film Resistor	100Ω 0805	1
B8-17-18	R13	32DDC0103	SMD 碳膜電阻 / SMD Carbon Film Resistor	10K 0805	1
B8-17-19	R15	32DDC0221	SMD 碳膜電阻 / SMD Carbon Film Resistor	220Ω 0805	1
B8-17-20	R1	32DDC00R0	SMD 碳膜電阻 / SMD Carbon Film Resistor	0Ω 0805	3
B8-17-21	U1	329ICL031	電壓比較器 / OP AMP IC	SMD HA17324	1
B8-17-22	U2	329ICB042	電壓轉換器 / DC to DC Converter	TC7660SEOA	1
B8-17-23	VAR1、VAR2	32DRST100	半固定電阻 / Variable Resistor	GF063P1 10K	2
B8-17-24	ZD1	32FDIZ130	稽納二極體 / Zener Diode	HZK5B	1

B9**EMI電源小基板組 / EMI BOARD ASSEMBLY**

EMI電源小基板圖與元件表 / EMI board Diagram & Parts List

B9

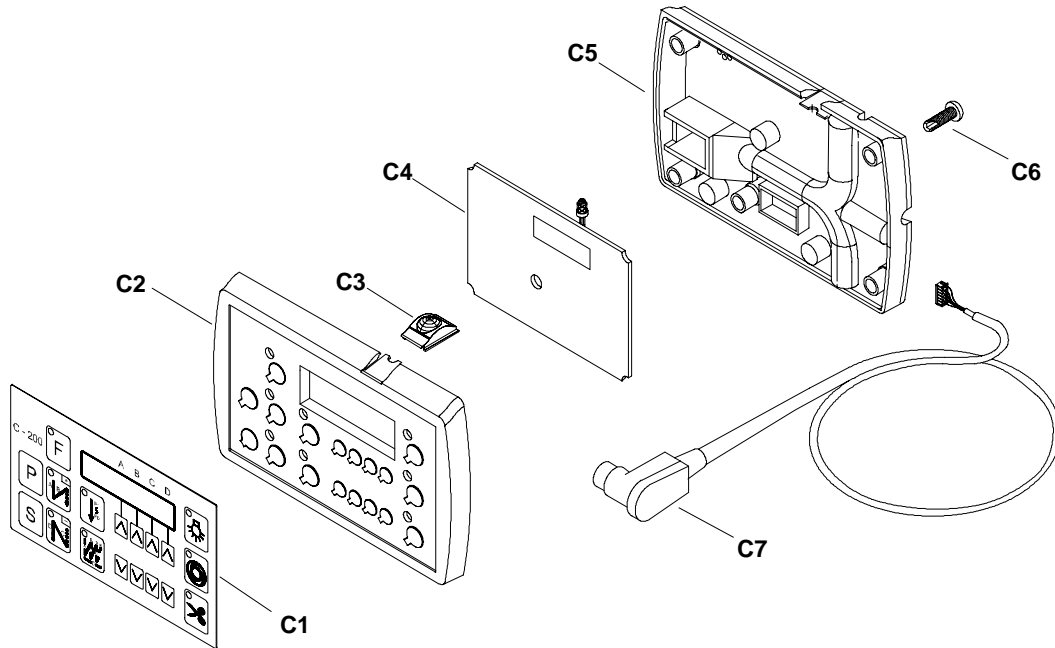
圖號 Fig.No.	備註 Note	訂購碼 Order Code	零件名稱 Parts Name	說明 Description	用量 Qty.
B9	HSV-PS122009	2VPPCB382	EMI電源小基板組 / EMI Power Board Assembly	For MD	1
B9-1		327PBP102	空白 EMI 板 / Blank EMI Board	HSV-PS122009A	1
B9-2		2VPPPW0190	配結線 / CABLE	For EMI (SOUT)	1
B9-3		2VPPPW0200	配結線 / CABLE	For EMI (ROUT)	1
B9-4	C1、C4	32CAPP220	塑膠電容 / Plastic Capacitor	0.22uF / 275VAC (RE474)	2
B9-5	C2、C3	32CAPC100	濾波陶瓷電容 / Filter Ceramic Capacitor	4700PF / 275VAC	2
B9-6	F1、F2	32PFSR060	保險絲座 / Fuse Base	CQ-203P (1.2)	4
B9-7	F1、F2	32PFSR290	保險絲管狀 / Fuse tube	15A 250V	2
B9-8	SIN、RIN	32RPPN010	接線端子 / Wiring Terminal	JP-14	2
B9-9	SK1	32PDSA030	避雷管 / DIA Surge Absorber	ACPA 2R3000-B8L	1
B9-10	L1	32ZCRE230	濾波線圈 / Coil	SDT2501 COMMON CHOKE	1
B9-11	L2	32ZCRE210	濾波線圈 / Coil	SCHT-18x10x10	1
B9-12	VAR1、VAR2	32FDIV130	突波吸收器 / Varistor	10N621K	2

C

C-200 操作盒 / OPERATION PANEL C-200

C-60M操作盒分解圖與元件表 / Operation Box C-60M Structure Diagram & Parts List

C



圖號 Fig.No.	備註 Note	訂購碼 Order Code	零件名稱 Parts Name	說明 Description	用量 Qty.
C		2VPOPBC20001	C-200 操作盒 / Operation Panel C-200	綠光 / Green	1
		2VPOPBC20003	C-200 操作盒 / Operation Panel C-200	藍光 / Blue	
C1		341PT0133	操作盒面膜 / Membrane Sticker	綠色 / Green (100.5 * 59.5 * 0.35)	1
		341PT0134	操作盒面膜 / Membrane Sticker	藍色 / Blue (100.5 * 59.5 * 0.35)	1
C2		315MPT400	操作盒上蓋 / Front Cover of O.P.	For 2VPOPBC20001	1
		315MPT420	操作盒上蓋 / Front Cover of O.P.	For 2VPOPBC20003	1
C3		315MPT390	操作盒燈座 / Power ON LED Cover	17.7 * 12 * 6.7	1
C4	▲ See P.19	2VPOBPBCB151	操作盒基板組 / O.P. Board. Assembly	綠色 / Green	1
		2VPOBPBCB171	操作盒基板組 / O.P. Board. Assembly	藍色 / Blue	1
C5		315MPT410	操作盒下蓋 / Back Cover of O.P.	For 2VPOPBC20001	1
		315MPT430	操作盒下蓋 / Back Cover of O.P.	For 2VPOPBC20003	1
C6		331ST1010	自攻螺絲(鍍鎳) / Tapping Screw	φ 5.5 M3.6*8	5
C7		2VPOBPBW200	操作盒電纜線組 / Operation Panel Cable	For C-200 MINI DIN	1
		2VPOBPBW210		For C-200 D SUB	

C4 操作盒基板組 / OPERATION P.C.B ASSEMBLY

C-200 操作盒基板圖與元件表 / P.C. Board of Operation Panel Diagram & Parts List

C4



正面 / FRONT VIEW

背面 / BACK VIEW

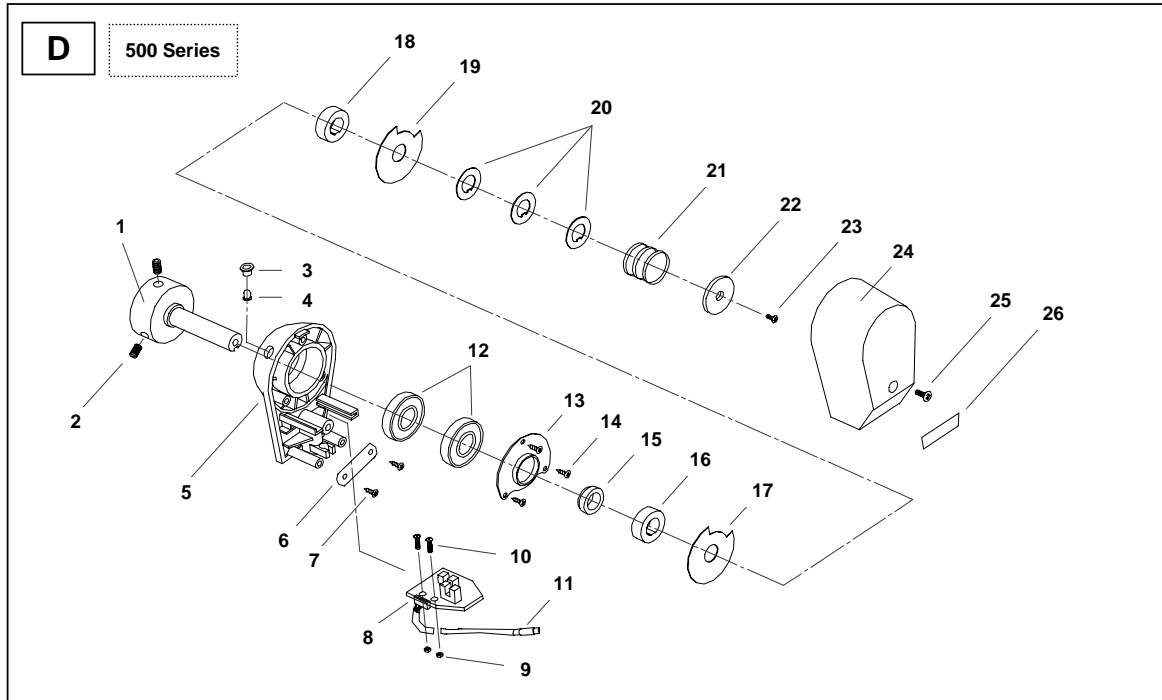
圖號 Fig.No.	備註 Note	訂購碼 Order Code	零件名稱 Parts Name	說明 Description	用量 Qty.
C4	HSB-EC120905B	2VPOPBCB151	操作盒基板組 / O.P. Board. Assembly	綠色 / Green	1
		2VPOPBCB171	操作盒基板組 / O.P. Board. Assembly	藍色 / Blue	1
C4-1		2VPOPBPW200	操作盒電纜線組 / Cable	For C-200	1
C4-2		327PBC130	空白操作盒基板 / Blank O.P. Board	HSB-EC120905B	1
C4-3	BZ1	32ZOBB050	蜂鳴器 / Buzzer	OBO-15210	1
C4-4	CN1	32QPGBA20	連接器 / Connector	S6B-ZR-SM4A-TF	1
C4-5	CN2	32QPGB420	連接器 / Connector	ALEX 9359-02	1
C4-6	CX1~CX6、C2、C3、 C5~C8、C12	32CDC0104	SMD陶瓷電容 / SMD Ceramic Capacitor	104C 0805	13
C4-7	C1	32CDT0106	SMD 鉭質電容 / SMD Tantalum Capacitor	10UF 16V	1
C4-8	C4	32CDCA103	SMD陶瓷電容 / SMD Ceramic Capacitor	103C 0603	1
C4-9	C9~C11	32CDCA471	SMD陶瓷電容 / SMD Ceramic Capacitor	471C 0603	3
C4-10	D1、D6	32FDIW110	SMD 二極體 / SMD Diode	BAV99	2
C4-11	D2~D5、D7	32FDIW011	開關二極體 / Switch Diode	SMD 1N4148 (管狀 / TUBE)	5
C4-12	F1	32PFSR300	SMD 保險絲 / SMD Fuse	SET 2.5A 125V(U)	1
C4-13	K2~K10、K13、K14、 K17、K19、K22、 K29~31、K0	32GSWK100	按鍵開關 / Tact Switch	SFKHHMW2720T-HHC	18
C4-14	LED10、LED13、 LED14、LED17、 LED19、LED22、 LED31、LED0	32LDIL070	SMD 發光二極體 / SMD LED	15-21VGC/TR8	8
C4-15	LED32	32LDIL160	3mm 高亮度綠光LED / 3mm Green Bright LED	264-7SUGC/C525	1
		32LDIL170	3mm 高亮度藍光LED / 3mm Blue Bright LED	3294-15SUBC/S400-X9	1

圖號 Fig.No.	備註 Note	訂購碼 Order Code	零件名稱 Parts Name	說明 Description	用量 Qty.
C4-16	L1	324DFL130	EMI 濾波 / EMI FILTER	NFM41PC204	1
C4-17	REG1	329ICR090	穩壓 IC / Regulator	NJM7805DL1A	1
C4-18	RN1、RN2	32DRAA220	SMD 排阻 / SMD Resistor Array	SMD 223x4	2
C4-19	R1	32DRSM300	金屬皮膜電阻 / Metal Film Resistor	15Ω 1W	1
C4-20	R2、R3、R8、R10、 R11、R13、R14、 R23~R25、R28、 R29、R33~R41	32DDCA103	SMD 碳膜電阻 / SMD Carbon Film Resistor	10K 0603	20
C4-21	R4	32DDCA331	SMD 碳膜電阻 / SMD Carbon Film Resistor	330Ω 0603	1
C4-22	R5	32DDCA472	SMD 碳膜電阻 / SMD Carbon Film Resistor	4.7K 0603	1
C4-23	R6	32DDCA333	SMD 碳膜電阻 / SMD Carbon Film Resistor	33K 0603	1
C4-24	R7	32DDCA682	SMD 碳膜電阻 / SMD Carbon Film Resistor	6.8K 0603	1
C4-25	R9	32DDCA221	SMD 碳膜電阻 / SMD Carbon Film Resistor	220Ω 0603	1
C4-26	R12	32DDCA0R0	SMD 碳膜電阻 / SMD Carbon Film Resistor	0Ω 0603	1
C4-27	R15~R22	32DDCA271	SMD 碳膜電阻 / SMD Carbon Film Resistor	270Ω 0603	8
C4-28	R30	32DDC1101	SMD 碳膜電阻 / SMD Carbon Film Resistor	100Ω 1206	1
C4-29	R31	32DDCA471	SMD 碳膜電阻 / SMD Carbon Film Resistor	470Ω 0603	1
C4-30	R32	32DDCA104	SMD 碳膜電阻 / SMD Carbon Film Resistor	100K 0603	1
C4-31	SEG1	32LDIL120	七段顯示器 / 7 Segment Display	A-316I-PSN-BW-NW	1
C4-32	TR1~TR8、TR10	32JTRS130	小信號電晶體 / Transistor	DTB113ZK T-146	9
C4-33	TR9	32JTRP240	電晶體 / Power MOSFET	2SK2615	1
C4-34	U1	328ICC620	CPU	TMP86CM47AUG-6VF5	1
C4-35	U2	328ICC280	SMD EEPROM	24LC16	1
C4-36	U3	329ICB061	SMD RESET IC	M51957BFP	1
C4-37	U4	328ICC560	SMD RS232	ADM3202ARUZ	1
C4-38	U5	329ICM182	HIGH SPEED CMOS IC	TC7S14F(T5L,T)	1
C4-39	X1	32ZSM1080	振盪器 / Oscillator	CSTCE16MOV53-RO	1

D

定位器組 / SYNCHRONIZER ASSEMBLY

定位器分解圖與元件表 / Synchronizer Unit Structure Diagram & Parts List



圖號 Fig.No.	備註 Note	訂購碼 Order Code	零件名稱 Parts Name	說明 Description	用量 Qty.
D		2VP115002900	定位器組 / Synchronizer Unit	500-29 8P (With 0.8M)	1
		2VP115002901	定位器組 / Synchronizer Unit	500-29 8P (With 1.3M)	
		2VP115003000	定位器組 / Synchronizer Unit	500-30 7P (With 0.8M)	
		2VP115003001	定位器組 / Synchronizer Unit	500-30 7P (With 1.3M)	
D1		2NPMPS010	轉軸 / Rotor	312MPS010	1
D2		331SS1090	內六角螺絲 (染黑) / Set Screw	M6* 8	2
D3		32LLED010	LED套環 / LED Holder	H01BPT18H012	1
D4		2NPLPW0020	LED配結線 / LED Cable	LED (Green)	1
D5		315MPS250	定位器底座(灰色) / Base	For 500 series	1
D6		313MPS080	電纜線固定板 / Fixed Plate	7* 24.5* 1	1
D7		331ST1010	自攻螺絲(五彩) / Tapping Screw	§ 5.5 M3.6* 8	2
D8	▲ See P.23	2VPCB060	定位器基板組 / P.C.Board Assembly	For 500 Series (no PH1)	1
D9		332NO1010	螺母 / Nut	M3* 0.5* 2.4L	2
D10		331SP1570	圓頭螺絲 + 華司 / Screw	M3* 10L	2
D11		2VPZPW0170	定位器電纜線 / Syn. Cable	For 500-29 With 0.8M Wire	1
		2NPZPW0200	定位器電纜線 / Syn. Cable	For 500-29 With 1.3M Wire	
		2NPZPW0180	定位器電纜線 / Syn. Cable	For 500-30 With 0.8M Wire	
		2NPZPW0220	定位器電纜線 / Syn. Cable	For 500-30 With 1.3M Wire	

圖號 Fig.No.	備註 Note	訂購碼 Order Code	零件名稱 Parts Name	說明 Description	用量 Qty.
D12		313BR2011	滾珠軸承 / Ball Bearing	6001 ZZCM/L542	2
D13		313MPS020	軸承壓板 / Bearing Retainer	∅ 42 ∅ 45 ∅ 39	1
D14		331ST1010	自攻螺絲(五彩) / Tapping Screw	∅ 5.5 M3.6* 8	3
D15		315MPS010	間隔塊 / Spacer	∅ 18* 2	1
D16		315MPS020	間隔塊 / Spacer	∅ 22* 7.65	1
D17		2NPMP50203	針上遮光板 / Plate For Up Position	55° (Red Point : 4.5)	1
D18		315MPS020	間隔塊 / SPACER	∅ 22* 7.65	1
D19		2NPMP50206	針下遮光板 / Plate For Down Position	55° (Blue Point : 3.6)	1
D20		33ZWP3010	止滑華司 / Stop Washer	∅ 22* 0.5	3
D21		33BMPC040	壓縮彈簧 / Compression Spring	12*16 For 500 series	1
D22		33ZWP3020	華司 / Washer	∅ 16*1.2	1
D23		331SP1140	圓頭螺絲 + 華司 / Set Screw	M4* 10L	1
D24		315MPS070	定位器上蓋 / Cover	For 500 series	1
D25		331SP1140	圓頭螺絲 + 華司 / Set Screw	M4* 10L	1
D26		341NA10320	定位器貼紙 / Sticker	For 500 Series	1

D8

定位器基板組 / P.C.BOARD OF SYNCHRONIZER

控速器基板圖與元件表 / For P. C. Board of Speed Control Unit & Parts List

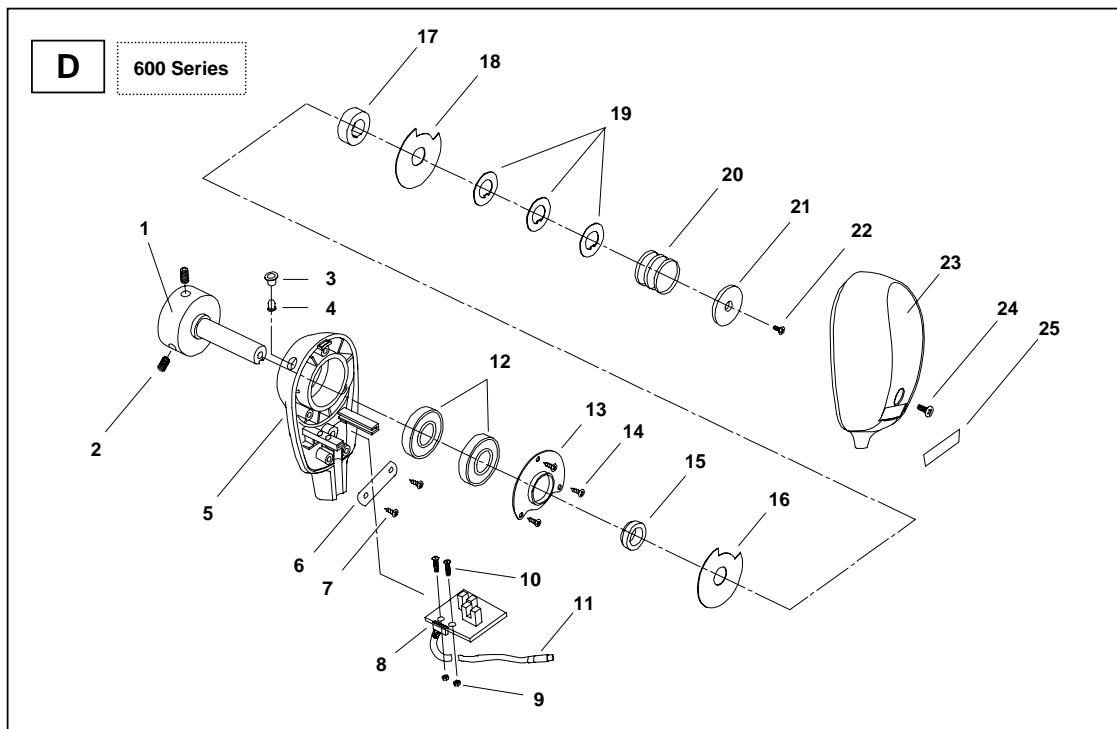


圖號 Fig.No.	備註 Note	訂購碼 Order Code	零件名稱 Parts Name	說明 Description	用量 Qty.
D8	HSY-SY122001	2VPPCB060	定位器基板組 / P.C.Board Assembly	For 500 Series	1
D8-1		2NPEPW0010	接地線組 / Ground Wire	For 500 Series	1
D8-2		327PBS040	定位器基板 / P.C.Board	HSV-SY122001	1
D8-3	RN1	32DRAS040	排阻 / Resistor Array	5A 332G (3.3KΩ)	1
D8-4	R1	32DRSC800	碳膜電阻 / Resistor	51Ω 1/4W	1
D8-5	R3	32DRSC230	碳膜電阻 / Resistor	390Ω 1/4W	1
D8-6	Q1、Q3	32JTRS110	小信號電晶體 / Transistor	DTC144ESA TP	2
D8-7	Q2 (E、C Short)	32DRSL010	跳線 / JUMPER	0.56 X 3m/m	1
D8-8	PH2、PH4	32JTRA020	光中斷器 / Photo Interrupter	GP1S52V2	2
D8-9	PH3	32FDIW010	快速二極體 / Fast Recovery Diode	1N4148	1

D

定位器組 / SYNCHRONIZER ASSEMBLY

定位器分解圖與元件表 / Synchronizer Unit Structure Diagram & Parts List



圖號 Fig.No.	備註 Note	訂購碼 Order Code	零件名稱 Parts Name	說明 Description	用量 Qty.
D		2VP116002900	定位器組 / Synchronizer Unit	600-29 8P (With 0.8M)	1
		2VP116002901	定位器組 / Synchronizer Unit	600-29 8P (With 1.3M)	
		2VP116002910	定位器組 / Synchronizer Unit	600-29 8P (With 0.8M) (Shielding)	
		2VP116002911	定位器組 / Synchronizer Unit	600-29 8P (With 1.3M) (Shielding)	
		2VP116003101	定位器組 / Synchronizer Unit	600-31 8P (With 1.3M)	
D1		2VPMPS120	轉軸 / Rotor	312MPS120	1
D2		331SS1090	內六角螺絲 (染黑) / Set Screw	M6* 8	2
D3		32LLED010	LED套環 / LED Holder	H01BPT18H012	1
D4	CN2	2NPLPW0020	LED配結線 / LED Cable	LED (Green)	1
D5		315MPS450	定位器底座 / Base	For 600 series	1
D6		313MPS080	電纜線固定板 / Fixed Plate	7* 24.5* 1	1
D7		331ST1010	自攻螺絲(五彩) / Tapping Screw	§ 5.5 M3.6* 8	2
D8	▲ See P.26	2VPPCB500	定位器基板組 / P.C.Board Assembly	For 500 Series (no PH1)	1
D9		332NO1010	螺母 / Nut	M3* 0.5* 2.4L	2
D10		331SP1570	圓頭螺絲 + 華司 / Screw	M3* 10L	2
D11	CN1	2VPZPW0170	定位器電纜線 / Syn. Cable	For 600-29 With 0.8M Wire	1
		2NPZPW0200	定位器電纜線 / Syn. Cable	For 600-29 / 31 With 1.3M Wire	
		2VPZPW0280	定位器電纜線 / Syn. Cable	For 600-29 With 0.8M Wire(Shielding)	
		2VPZPW0281	定位器電纜線 / Syn. Cable	For 600-29 With 1.3M Wire(Shielding)	

圖號 Fig.No.	備註 Note	訂購碼 Order Code	零件名稱 Parts Name	說明 Description	用量 Qty.
D12		313BR2011	滾珠軸承 / Ball Bearing	6001 ZZCM/L542	2
D13		313MPS180	軸承壓板 / Bearing Retainer	§ 51.5 § 42 § 19	1
D14		331ST1010	自攻螺絲(五彩) / Tapping Screw	§ 5.5 M3.6* 8	3
D15		315MPS440	間隔塊 / Spacer	§ 18* 2	1
D16		2NPMPS0203	針上遮光板 / Plate For Up Position	55° (Red Point : 4.5) for 600-29	1
		2NPMPS0208		55° (Red Point : 3.4) for 600-31	
D17		315MPS020	間隔塊 / SPACER	§ 22* 7.65	1
D18		2NPMPS0206	針下遮光板 / Plate For Down Position	55° (Blue Point : 3.6) for 600-29	1
		2NPMPS0207		55° (Blue Point : 2.7) for 600-31	
D19		33ZWP3010	止滑華司 / Stop Washer	§ 22* 0.5	3
D20		33BLS2014	壓縮彈簧 / Compression Spring	φ1.6*OD16.6*11.5L*3T	1
D21		33ZWP3020	華司 / Washer	§ 16*1.2	1
D22		331SP1570	圓頭螺絲 + 華司 / Set Screw	M3x10	1
D23		315MPS460	定位器上蓋 / Cover	For 600 series	1
D24		331SP1570	圓頭螺絲 + 華司 / Set Screw	M3x10	1
D25		341NA1040	定位器貼紙 / Sticker	For 600 Series	1

D8 定位器基板組 / P.C.BOARD OF SYNCHRONIZER

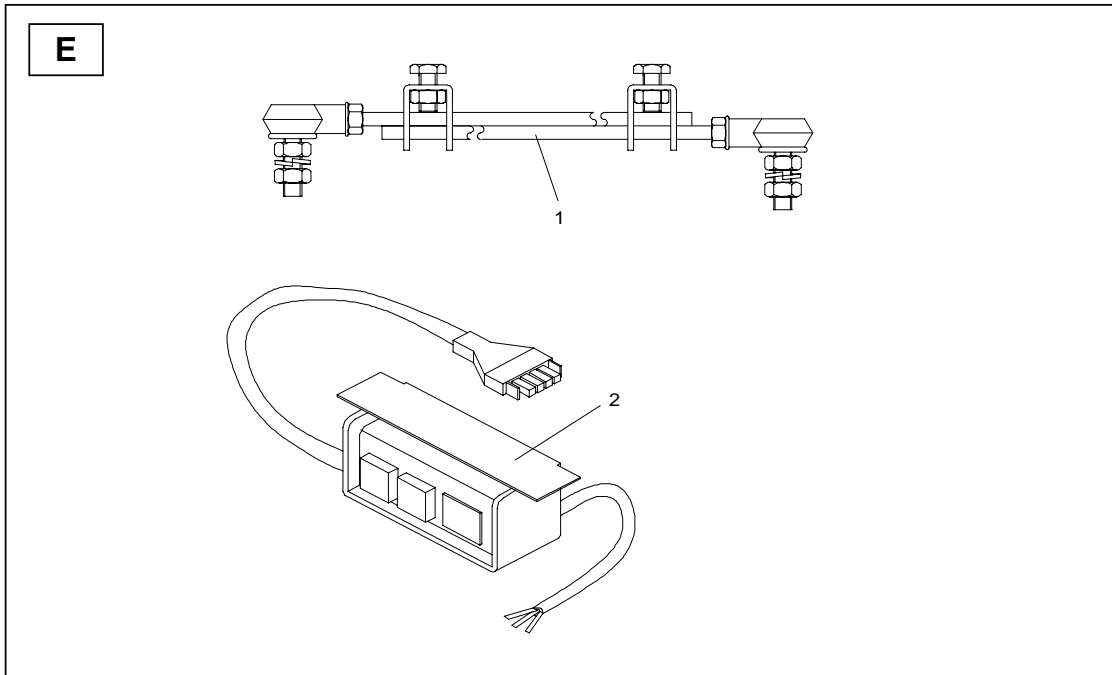
控速器基板圖與元件表 / For P. C. Board of Speed Control Unit & Parts List



圖號 Fig.No.	備註 Note	訂購碼 Order Code	零件名稱 Parts Name	說明 Description	用量 Qty.
D8	HSV-SY122008	2VPPCB500	定位器基板組 / P.C.Board Assembly	For 600 Series	1
D8-1		2NPEPW0010	接地線組 / Ground Wire	For 600 Series	1
D8-2		327PBS200	定位器基板 / P.C.Board	HSV-SY122008	1
D8-3	R1、R2	32DRSC210	碳膜電阻 / Resistor	3.3KΩ/1/4W	2
D8-4	R3	32DRSC800	碳膜電阻 / Resistor	51Ω 1/4W	1
D8-5	R4	32DRSC230	碳膜電阻 / Resistor	390Ω 1/4W	1
D8-6	Q1、Q2	32JTRS110	小信號電晶體 / Transistor	DTC144ESA TP	2
D8-8	PH1、PH2	32JTRA020	光中斷器 / Photo Interrupter	GP1S52V2	2

E

附件 / ACCESSORIES AND OPTION PARTS



圖號 Fig.No.	備註 Note	訂購碼 Order Code	零件名稱 Parts Name	說明 Description	用量 Qty.
E	1	33ALEB020	吊桿 / Joint Shaft	180 mm	1
	2	2VPSW0111P08	一般開關組 / Switch Assembly	1 ϕ 200-240 V	1
		2VPSW0111P10	一般開關組 / Switch Assembly	1 ϕ 200-240 V CE	
		2VPSW0113P04	一般開關組 / Switch Assembly	3 ϕ 200-240 V	